

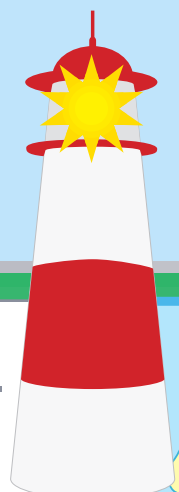
*in Ostfriesland*  
**Ferien**



**in Pott & Pöttchen**

# In Ostfriesland Ferien

# in Pott & Pöttchen



## Infos

**Moin, liebe Feriengäste,**

wir freuen uns, dass Sie sich für einen Urlaub in unseren Ferienhäusern "Pott" und "Pöttchen" an der ostfriesischen Nordseeküste interessieren.

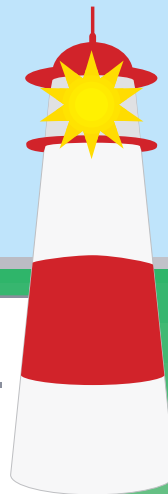
Unsere Ferienhäuser liegen etwa 4 km von der Küste entfernt inmitten grüner Wiesen und Felder abseits von dicht befahrenen Straßen und lautem Tourismusbetrieb.

Dort und auf dem zugehörigen Gartengrundstück können Sie sich ungestört erholen. Die nahegelegenen Küstenorte Carolinensiel-Harlesiel und Neuharlingsiel erreichen Sie in wenigen Minuten. Diese Küstengemeinden und die ostfriesischen Inseln sowie die zentralen Orte des Wanger- und Harlingerlandes bieten Ihnen vielfältige Angebote für Erholung, Freizeitgestaltung, Besichtigungen und Einkäufe.

Unsere Ferienhäuser liegen auf dem Mitteldeich, dem ehemaligen Küsten- deich von 1598. Erbaut Anfang dieses Jahrhunderts war der "Pott" über viele Jahre Teestube und "Tante-Emma-Laden" sowie ein beliebtes Ausflugsziel für die Umgebung. Der Hausname "Pott" entstand wohl aus einer seiner Funktionen als Lokal und mittäglicher Treffpunkt für die beim Deichbau und der Landgewinnung beschäftigten Arbeiter, die hier in ihrem Topf ("Pott") das mitgebrachte Essen aufwärmen konnten.

Wir haben den "Pott" 1989 erworben und weitgehend im ursprünglichen Zustand erhalten bzw. nach alten Ansichten restauriert. Das "Pöttchen" war ursprünglich als Nebengebäude, Stall und Scheune genutzt. 2000/2001 haben wir es völlig renoviert, innen umgebaut und als Komfort-Ferienhaus für zwei Personen neu eingerichtet.





## Pott

Im "**Pott**" finden Sie allen zeitgemäßen Komfort und gemütliche Behaglichkeit:

Ein geräumiges Wohnzimmer mit Ess- und Sitzecken sowie Kachelkaminofen bietet zu jeder Jahreszeit eine wohlige Atmosphäre.

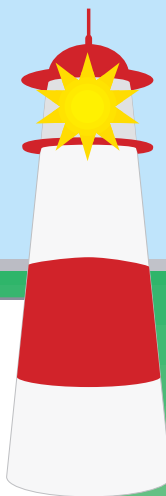
Telefon, Stereoanlage und Farbfernsehgerät (Sat-TV) gehören selbstverständlich mit zur Ausstattung.

Die mit allen notwendigen Geräten und Geschirr ausgestattete Küche mit Ceran-Kochfeld verfügt über Geschirrspüler, Waschmaschine und Wäschetrockner sowie einen Microwellen-Herd. Kaffemaschine, Toaster, Handmixer etc. sind vorhanden.



GRUNDRISS POTT UNTERGESCHOSS





## Pott

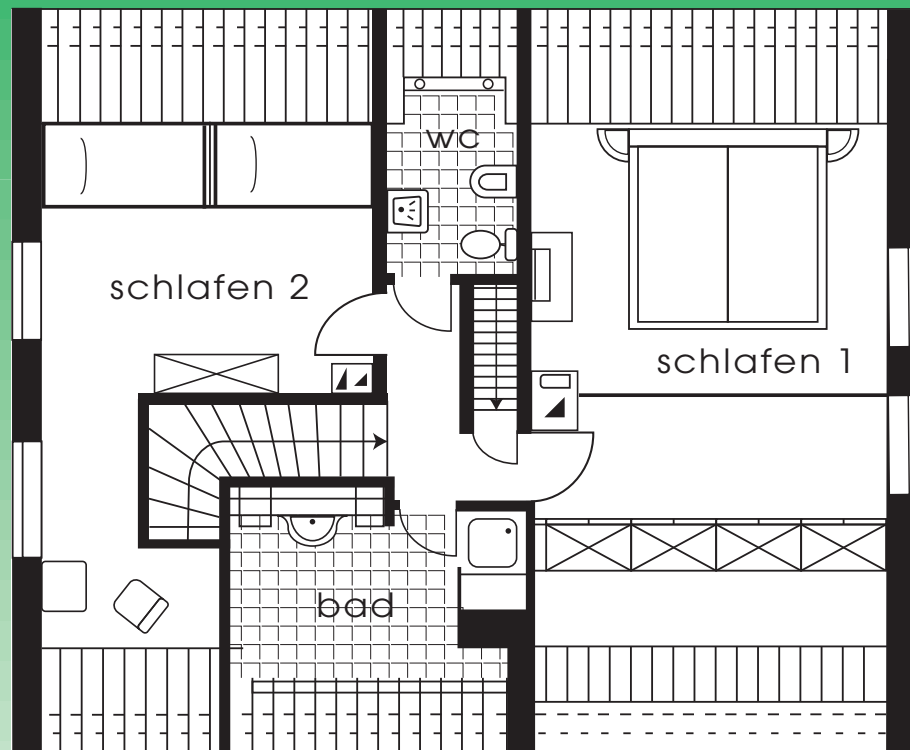
Im Erdgeschoss finden Sie auf einem Schlafsofa in der "Upkammer" (dem einzigen Raum im Haus, der unterkellert ist und deshalb etwas höher ("up") liegt, eine der fünf Schlafmöglichkeiten. Zusätzlich befindet sich im Erdgeschoss eine zweite Dusche mit WC.

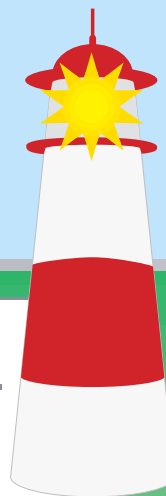
Im Obergeschoss befinden sich die beiden Schlafräume mit insgesamt 4 Betten sowie ein Bad mit Dusche und ein separates WC.

Je eine Terrasse auf der Süd- und der Westseite zum Garten laden den ganzen Tag über zum Sonnen und Genießen ein. Gartenmöbel und Liege mit Auflagen sind vorhanden.

Zwischen dem Haus und der alten Scheune (heute: dem "Pöttchen") finden Sie Platz für Ihren Wagen.

GRUNDRISS POTT OBERGESCHOSS





## Pöttchen

Das "Pöttchen" bietet für zwei Personen allen wünschenswerten Komfort und Behaglichkeit:

Das geräumige Wohnzimmer mit Eß- und Sitzecke sowie Einbauküche ist modern, aber auch behaglich eingerichtet.

Radio und Farbfernsehgerät (Sat-TV) gehören selbstverständlich mit zur Ausstattung. In dem mit allen notwendigen Geräten und Geschirr ausgestatteten Küchenbereich finden Sie einen Herd mit Ceranfeld und Dunstabzug, Umluftbackofen, Kühlschrank und Geschirrspüler.

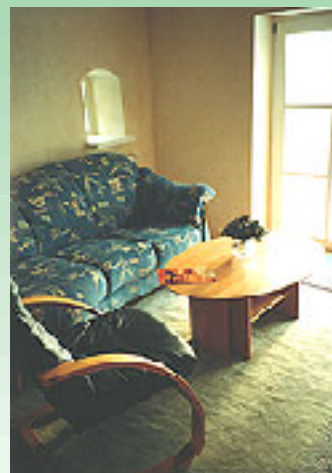
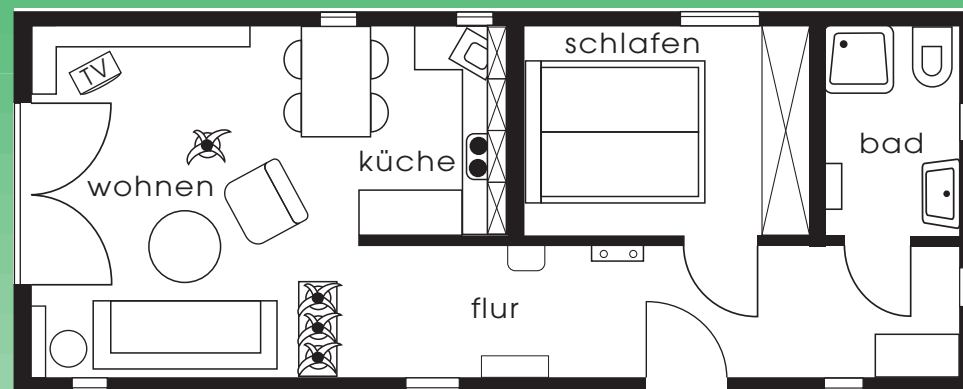
Das Schlafzimmer verfügt über ein Doppelbett (160 x 200 cm) sowie einen raumhohen Einbauschränk für Ihre Kleidung und Wäsche. Das Badezimmer hat eine geräumige Dusche, Waschbecken und WC.

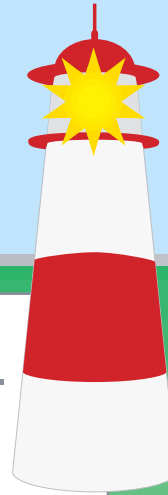
Je eine Terrasse auf der Süd- und der Westseite des "Pöttchens" laden zum Sonnen und Genießen oder zum abendlichen Grillen ein. Gartenmöbel mit Auflagen sind vorhanden.

Zwischen dem "Pott" und dem "Pöttchen" finden Sie Platz für Ihren Wagen.



GRUNDRISS PÖTTCHEN





## Aktivitäten

Ostfriesland ist wie geschaffen für Fahrradtouren. Deshalb haben wir auch vier Fahrräder in unserem Gartenhäuschen, die Sie gerne benutzen können. Weitere Fahrräder können Sie in den Nachbarorten (Altfunnixsiel, Carolinensiel, Altharlingersiel) jederzeit ausleihen.

Vom "Pott" und "Pöttchen" aus können Sie viel unternehmen. Hier einige Tips:

### Erholungsmöglichkeiten

- \* bei Radtouren im Harlingerland
- \* beim Baden und Sonnen an der Küste
- \* bei Wanderungen im Wattenmeer
- \* in den Meerwasserhallenbädern in Neuharlingersiel, Carolinensiel und Bengersiel

### Ausflüge und Fahrten

- \* auf die ostfriesischen Inseln Spiekeroog (ab Neuharlingersiel), Wangerooge (ab Harlesiel), Langeoog (ab Bengersiel),
- \* zur Serierner Mühle

### Besichtigungen

- \* in Harlesiel (Sielwerk, Hafen)
- \* in Carolinensiel (Sielhafenmuseum)
- \* in Neuharlingersiel (Buddelschiffmuseum, Hafen)
- \* in Jever (Altstadt, Schloß, Ostfriesisches Brauhaus)
- \* in Wiesmoor (Blumencenter, Gartenausstellung)
- \* in Moordorf (Moormuseum)
- \* in Cloppenburg (Freilichtmuseum)
- \* in Norden (Teemuseum, Fa. Doornkaat)
- \* in Emden (H. Nannens Kunsthalle)
- \* in Wilhelmshaven (Meerwasseraquarium, Oceanis, Wattenmeerhaus)

### Einkaufsbummel in

- \* Jever
- \* Esens
- \* Wittmund
- \* Wilhelmshaven
- \* Oldenburg

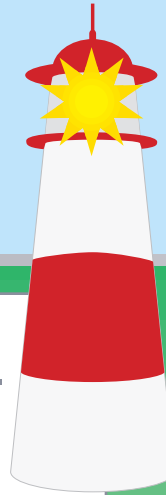


...und viele gemütliche und typische Lokale und Teestuben. Tipps und weitere Anregungen hierzu finden Sie in einem Ordner in unserem Haus.

# in Ostfriesland Ferien

7

# in Pott & Pöttchen



## Kontakt

Wenn Sie noch weitere Informationen über unsere Ferienhäuser "Pott" und "Pöttchen" wünschen, senden wir Ihnen gerne einen Prospekt zu.

Bitte rufen Sie uns an oder schreiben Sie an

**Sonja und Gerd Koller**  
Babenbergerring 50  
96049 Bamberg

Telefon: 0951/55070  
oder 0171/372 3 373  
Telefax: 0951/57520  
Email: mail@ferienwohnungen-ostfriesland.com

Eine genaue Anfahrtsskizze senden wir Ihnen bei Reservierung gerne zu.

Falls Sie Ihre Post oder Zeitung nachsenden lassen wollen, hier die Postanschrift unserer Ferienhäuser "Pott" und "Pöttchen":

**Mitteldeich 17**  
**26409 Wittmund**

## Preise

	Pott	Pöttchen
Vorsaison	120,- DM / 60,- € / Tag	75,- DM / 37,50 € / Tag
Hauptsaison (1.6.-31.8.)	140,- DM / 70,- € / Tag	90,- DM / 45,- € / Tag
Endreinigung	90,- DM / 45,- €	50,- DM / 25,- €
Telefon	0,20 DM / 0,10 € / Einheit	- - -

Wir bitten Sie, Bettwäsche und Handtücher selbst mitzubringen. Tischwäsche (Tischdecken etc.) ist vorhanden. Bitte haben Sie dafür Verständnis, dass wir aus hygienischen Gründen keine Gäste mit Haustieren aufnehmen können und wir bitten Sie auch, in den Schlafräumen nicht zu rauchen.

**Besuchen Sie unsere Homepage**  
**[www.ferienwohnungen-ostfriesland.com](http://www.ferienwohnungen-ostfriesland.com)**

Falls Sie sich für einen Urlaub in unserer  
Kaiserstadt Bamberg interessieren, ...  
**[www.ferienwohnungen-bamberg.de](http://www.ferienwohnungen-bamberg.de)**